

	MANUAL			Data da Revisão: 06/03/2023
	Número: MN 028	Localizador: DTI-INFRA- SPHONE- MICROSIP-WIN	Revisão: 1.0	Página: 1/10
Título: Manual de instalação e configuração do SoftPhone MicroSIP para Windows				Área Emitente: DIRETORIA DE TECNOLOGIA DA INFORMAÇÃO (DTI)
Elaboradores: Fábio Soares (INFRA-TI) Luciana Guerra e Silva Roque (SUP-TI)		Aprovador: Marco Túlio A. N. Rodrigues (Coordenação de Infraestrutura de Tecnologia da Informação (INFRA-TI))		


Manual de Instalação e Configuração do SoftPhone MicroSIP para Windows

Softphone é um software que permite realizar chamadas telefônicas pela Internet (VoIP) utilizando computadores, notebooks, tablets e smartphones. Com o uso de um softphone é possível efetuar e receber chamadas sem precisar de um telefone convencional. O MicroSIP é um aplicativo softphone testado e recomendado pela Coordenação de Infraestrutura de Tecnologia da Informação (INFRA-TI).

O MicroSIP é compatível com o serviço VoIP do CEFET-MG, permitindo que os usuários recebam e efetuem chamadas pela internet utilizando o mesmo número de seu ramal institucional.

Antes de utilizar o MicroSIP, é necessário abrir um chamado na Central de Serviços (<https://cs.sgi.cefetmg.br/>), Tipo -> Requisição, Categoria -> Telecom -> Criar conta VoIP. Será criada uma conta com usuário e senha, para que você possa configurar e utilizar o aplicativo.

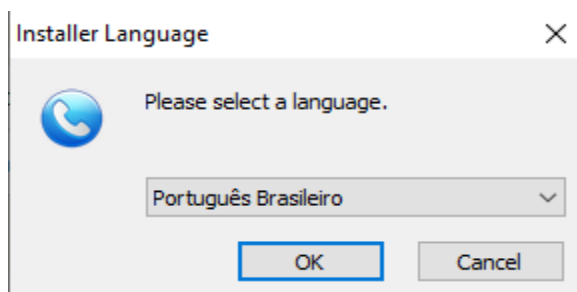
Observação: O MicroSIP pode ser utilizado a qualquer momento e em qualquer localidade desde que o computador/notebook esteja conectado à internet (por uma rede Wi-Fi ou conexão de internet 3G / 4G) e à **VPN** do CEFET-MG.

	MANUAL			Data da Revisão: 06/03/2023
	Número: MN 028	Localizador: DTI-INFRA- SPHONE- MICROSIP-WIN	Revisão: 1.0	Página: 2/10
Título: Manual de instalação e configuração do SoftPhone MicroSIP para Windows				Área Emitente: DIRETORIA DE TECNOLOGIA DA INFORMAÇÃO (DTI)
Elaboradores: Fábio Soares (INFRA-TI) Luciana Guerra e Silva Roque (SUP-TI)		Aprovador: Marco Túlio A. N. Rodrigues (Coordenação de Infraestrutura de Tecnologia da Informação (INFRA-TI))		

1 Instalação

1.1 O aplicativo deverá ser baixado no endereço <https://www.microsip.org/downloads>, escolhendo a versão [MicroSIP-3.21.3.exe](#).

1.2 Após a baixar o aplicativo, abra o mesmo e clique em “OK”

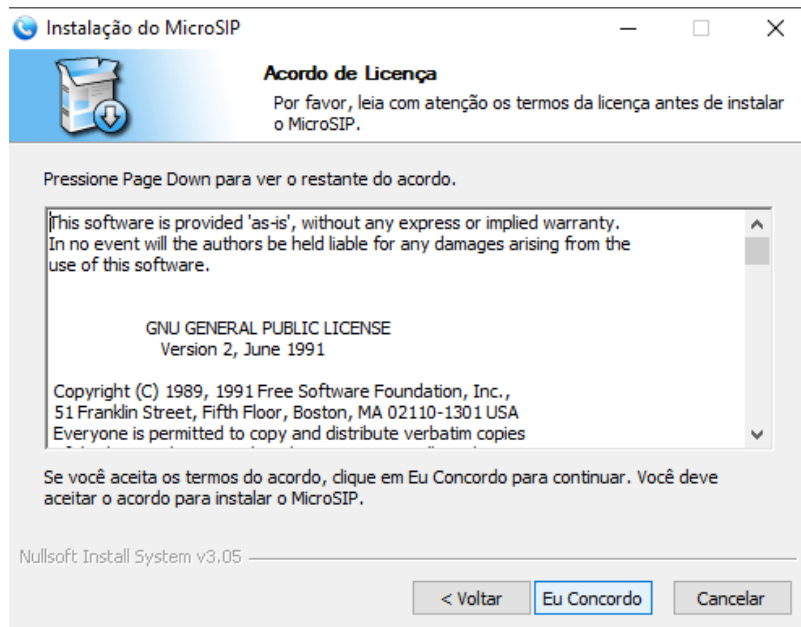


1.3 Clique em “Próximo”

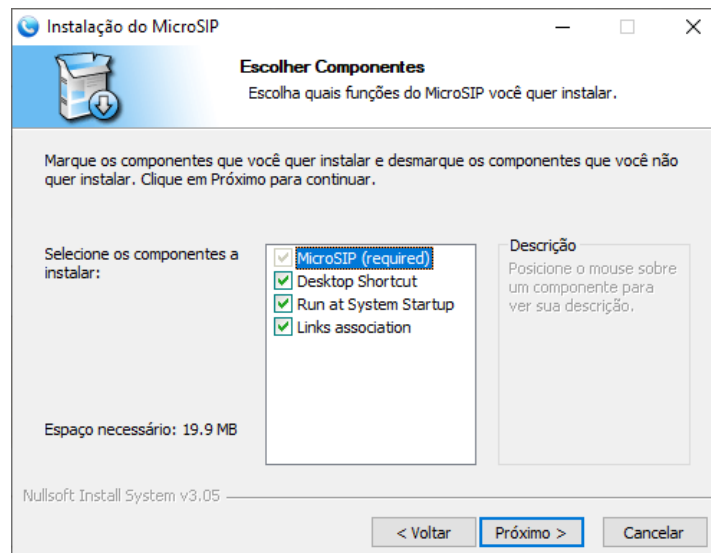


	MANUAL			Data da Revisão: 06/03/2023	
	Número: MN 028	Localizador: DTI-INFRA- SPHONE- MICROSIP-WIN	Revisão: 1.0	Página: 3/10	Data para Revalidação: 06/03/2024
Título: Manual de instalação e configuração do SoftPhone MicroSIP para Windows				Área Emitente: DIRETORIA DE TECNOLOGIA DA INFORMAÇÃO (DTI)	
Elaboradores: Fábio Soares (INFRA-TI) Luciana Guerra e Silva Roque (SUP-TI)			Aprovador: Marco Túlio A. N. Rodrigues (Coordenação de Infraestrutura de Tecnologia da Informação (INFRA-TI))		

1.4 Clique em “Eu Concordo”

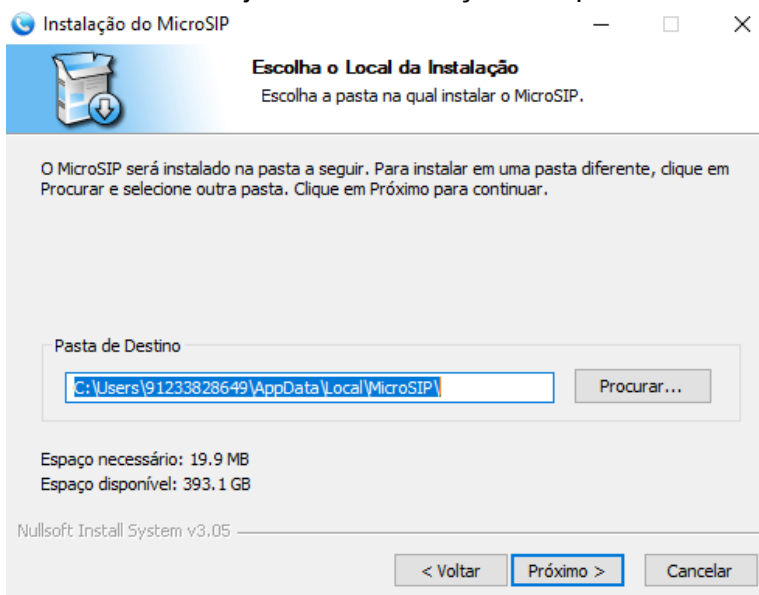


1.5 Clique em “Próximo”

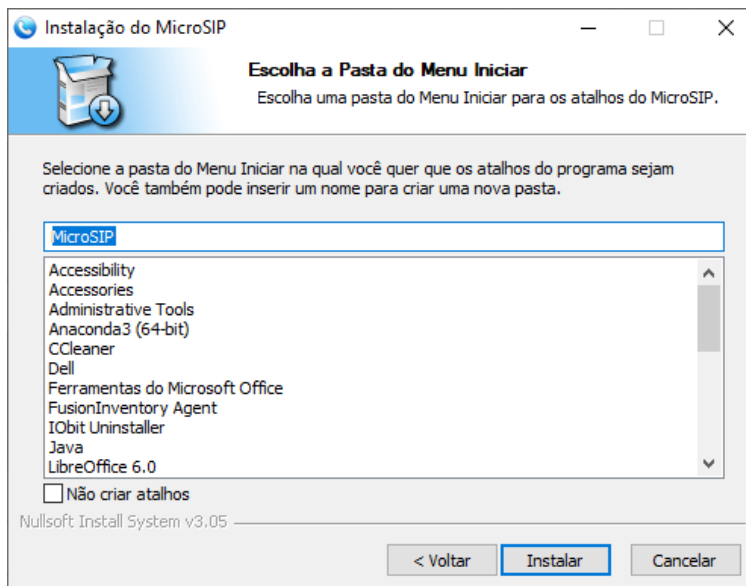


	MANUAL			Data da Revisão: 06/03/2023
	Número: MN 028	Localizador: DTI-INFRA- SPHONE- MICROSIP-WIN	Revisão: 1.0	Página: 4/10
Título: Manual de instalação e configuração do SoftPhone MicroSIP para Windows				Área Emitente: DIRETORIA DE TECNOLOGIA DA INFORMAÇÃO (DTI)
Elaboradores: Fábio Soares (INFRA-TI) Luciana Guerra e Silva Roque (SUP-TI)		Aprovador: Marco Túlio A. N. Rodrigues (Coordenação de Infraestrutura de Tecnologia da Informação (INFRA-TI))		

1.6 Escolha o diretório, onde deseja fazer a instalação e clique em “Próximo”

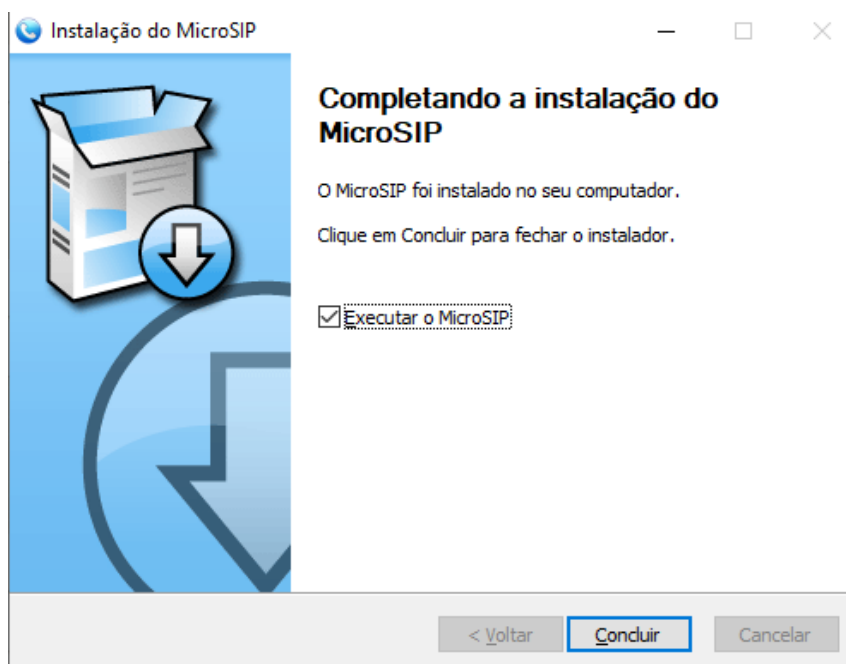



1.7 Clique em “Instalar”



	MANUAL			Data da Revisão: 06/03/2023
	Número: MN 028	Localizador: DTI-INFRA- SPHONE- MICROSIP-WIN	Revisão: 1.0	Página: 5/10
Título: Manual de instalação e configuração do SoftPhone MicroSIP para Windows				Área Emitente: DIRETORIA DE TECNOLOGIA DA INFORMAÇÃO (DTI)
Elaboradores: Fábio Soares (INFRA-TI) Luciana Guerra e Silva Roque (SUP-TI)		Aprovador: Marco Túlio A. N. Rodrigues (Coordenação de Infraestrutura de Tecnologia da Informação (INFRA-TI))		

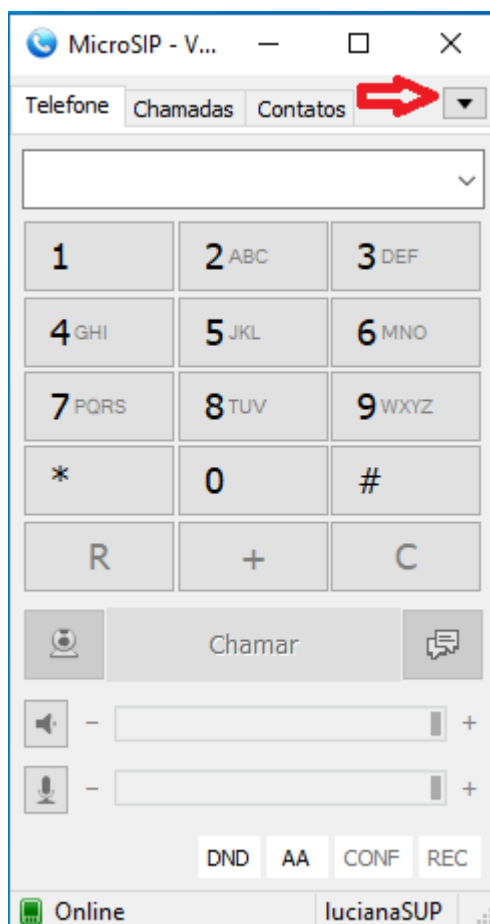
1.8 Clique em “Concluir”



	MANUAL			Data da Revisão: 06/03/2023	
	Número: MN 028	Localizador: DTI-INFRA- SPHONE- MICROSIP-WIN	Revisão: 1.0	Página: 6/10	Data para Revalidação: 06/03/2024
Título: Manual de instalação e configuração do SoftPhone MicroSIP para Windows				Área Emitente: DIRETORIA DE TECNOLOGIA DA INFORMAÇÃO (DTI)	
Elaboradores: Fábio Soares (INFRA-TI) Luciana Guerra e Silva Roque (SUP-TI)			Aprovador: Marco Túlio A. N. Rodrigues (Coordenação de Infraestrutura de Tecnologia da Informação (INFRA-TI))		

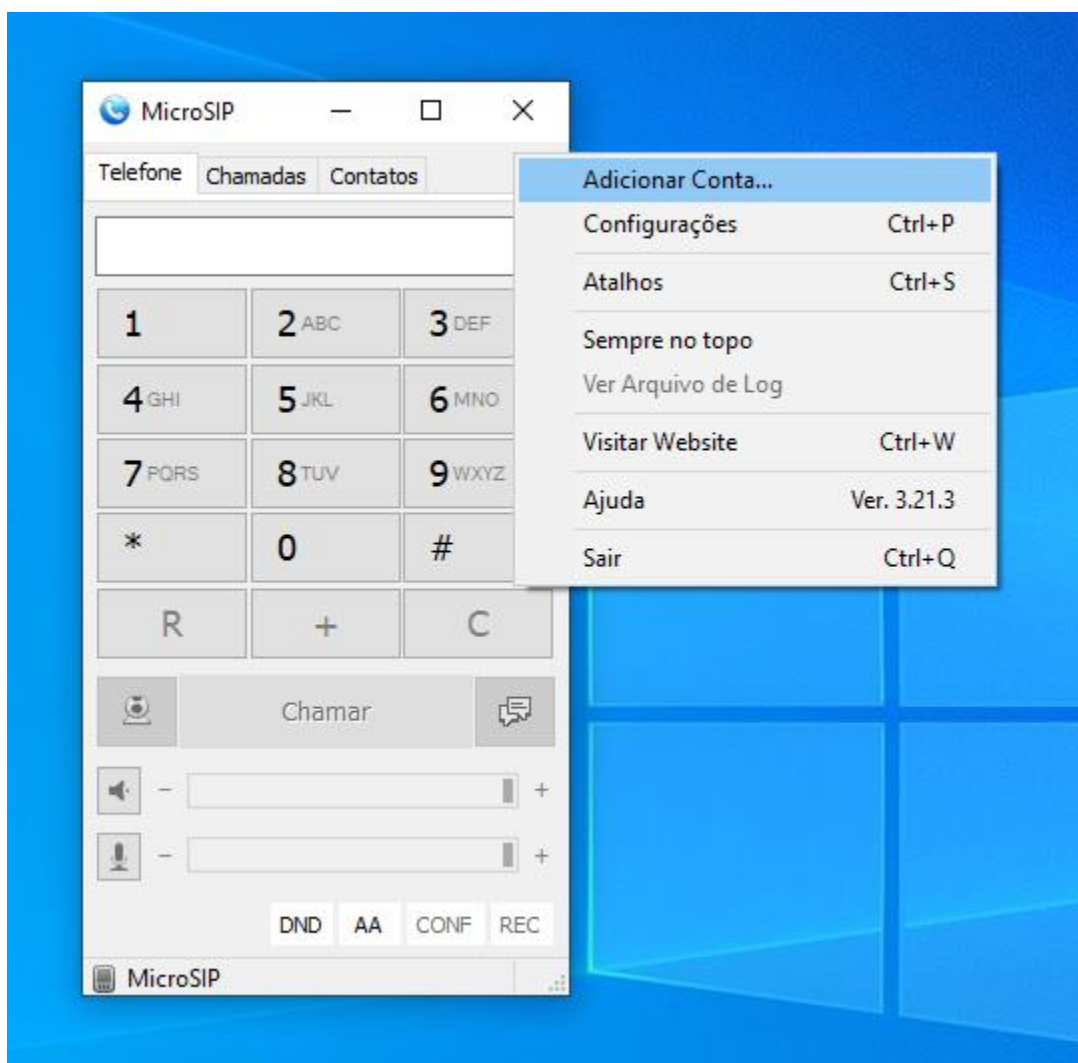
2. Configuração

2.1 Após a instalação, abra o aplicativo e clique na setinha



	MANUAL			Data da Revisão: 06/03/2023
	Número: MN 028	Localizador: DTI-INFRA- SPHONE- MICROSIP-WIN	Revisão: 1.0	Página: 7/10
Título: Manual de instalação e configuração do SoftPhone MicroSIP para Windows				Área Emitente: DIRETORIA DE TECNOLOGIA DA INFORMAÇÃO (DTI)
Elaboradores: Fábio Soares (INFRA-TI) Luciana Guerra e Silva Roque (SUP-TI)		Aprovador: Marco Túlio A. N. Rodrigues (Coordenação de Infraestrutura de Tecnologia da Informação (INFRA-TI))		

2.2 Clique em “Adicionar Conta”, para configurar a sua conta



	MANUAL			Data da Revisão: 06/03/2023
	Número: MN 028	Localizador: DTI-INFRA- SPHONE- MICROSIP-WIN	Revisão: 1.0	Página: 8/10
Título: Manual de instalação e configuração do SoftPhone MicroSIP para Windows				Área Emitente: DIRETORIA DE TECNOLOGIA DA INFORMAÇÃO (DTI)
Elaboradores: Fábio Soares (INFRA-TI) Luciana Guerra e Silva Roque (SUP-TI)		Aprovador: Marco Túlio A. N. Rodrigues (Coordenação de Infraestrutura de Tecnologia da Informação (INFRA-TI))		

2.3 Preencha a tela seguinte, com os dados, conforme figura abaixo.

Seu login e senha, foram enviados para o seu e-mail, quando sua conta VoIP foi criada. Não se esqueça de marcar a opção “Permitir reescrever IP”.

Conta ✕

Nome da Conta

Servidor SIP ?

Proxy SIP ?

Usuário * ?

Domínio * ?

Login ?

Senha ?

Nome de exibição ?

Nº do Correio de Voz ?

Prefixo de Discagem ?

Plano de discagem ?

Hide Caller ID ?

Criptografia ?

Transporte ?

Endereço Público ?

Atualizar Registro Manter ativo

Publicar presença ?

Permitir reescrever IP ?

ICE ?

Desabilitar timers de sessão ?

	MANUAL			Data da Revisão: 06/03/2023
	Número: MN 028	Localizador: DTI-INFRA- SPHONE- MICROSIP-WIN	Revisão: 1.0	Página: 9/10
Título: Manual de instalação e configuração do SoftPhone MicroSIP para Windows				Área Emitente: DIRETORIA DE TECNOLOGIA DA INFORMAÇÃO (DTI)
Elaboradores: Fábio Soares (INFRA-TI) Luciana Guerra e Silva Roque (SUP-TI)		Aprovador: Marco Túlio A. N. Rodrigues (Coordenação de Infraestrutura de Tecnologia da Informação (INFRA-TI))		

Observação: Os dados de Servidor SIP, Domínio SIP e Proxy SIP estão relacionados com a unidade, na qual o ramal telefônico está instalado.

Unidade Nova Suíça:

“**Servidor SIP e Domínio SIP**” digite **pbxipc1.cefetmg.br:5080**

“ **Proxy SIP**” digite **200.131.3.121:5080**

Após digitar os dados de configuração, clique no botão “Salvar”.

	MANUAL			Data da Revisão: 06/03/2023
	Número: MN 028	Localizador: DTI-INFRA- SPHONE- MICROSIP-WIN	Revisão: 1.0	Página: 10/10
Título: Manual de instalação e configuração do SoftPhone MicroSIP para Windows				Área Emitente: DIRETORIA DE TECNOLOGIA DA INFORMAÇÃO (DTI)
Elaboradores: Fábio Soares (INFRA-TI) Luciana Guerra e Silva Roque (SUP-TI)		Aprovador: Marco Túlio A. N. Rodrigues (Coordenação de Infraestrutura de Tecnologia da Informação (INFRA-TI))		

3 Como utilizar

Abra o aplicativo, digite o número para o qual deseja fazer a ligação e depois clique no botão “Chamar”. Quando estiver recebendo uma ligação, clique no botão “Atender”.

