	TUTORIAL – Utilização do Wireless no Datashow	DATA:
	DESCRIÇÃO: Orientar a utilização do Wireless com os novos projetores e Software da EPSON	23/02/2016
NTIC	PALAVRAS CHAVE: Datashow, Epson	
	CRIADORES: Equipe NTIC	

1) APLICAÇÃO

Todos os usuários de *Datashow* dos Campus CEFET-MG.

2) REQUISITOS:

1. Ser usuário autenticado na rede *cefetmg*.
2. Ter o Software da EPSON instalado na máquina. Caso não o possua, baixe no link de instalação:

Para Windows:

<https://ftp.epson.com/drivers/epson16189.exe>

Para Mac:

<https://ftp.epson.com/drivers/epson16807.dmg>

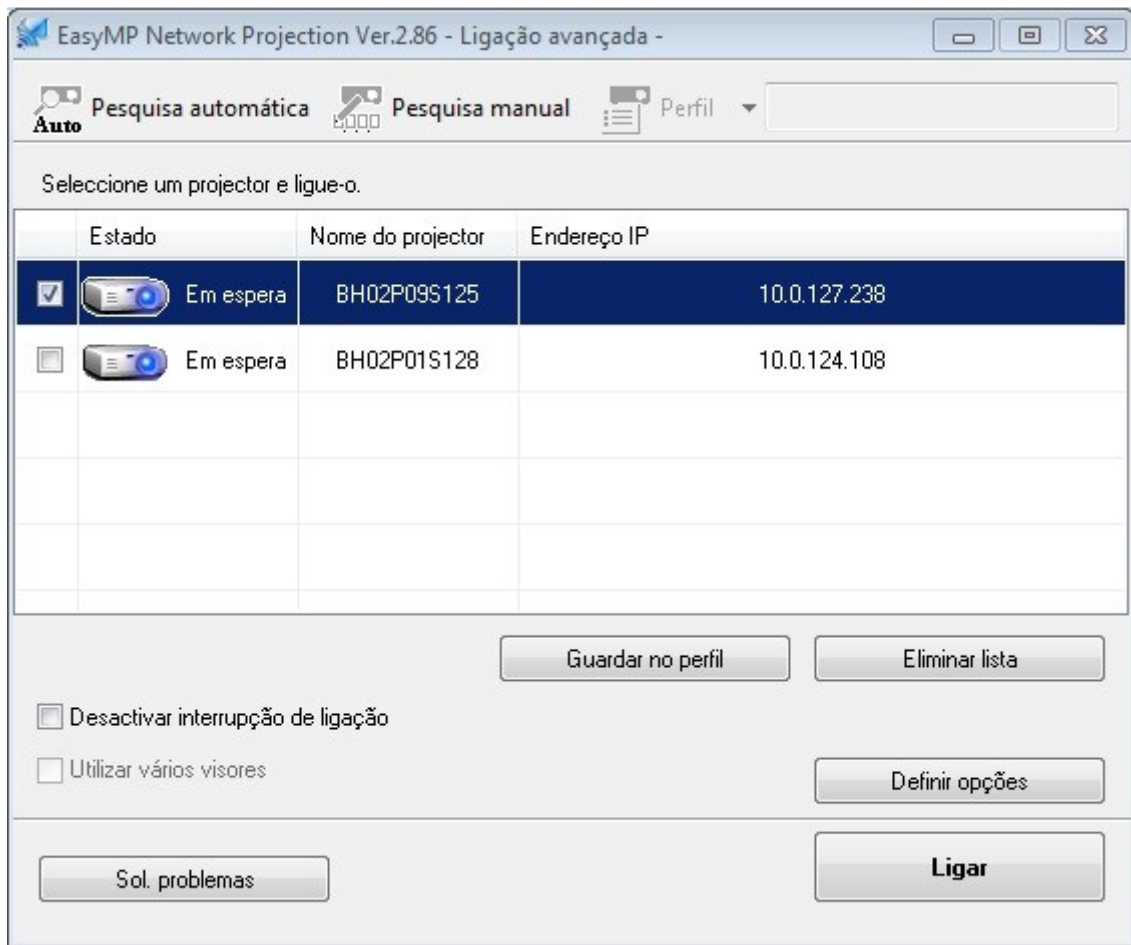
OBSERVAÇÃO: Os projetores serão controlados somente através de Controle Remoto.

3) CONTEÚDO ESPECÍFICO

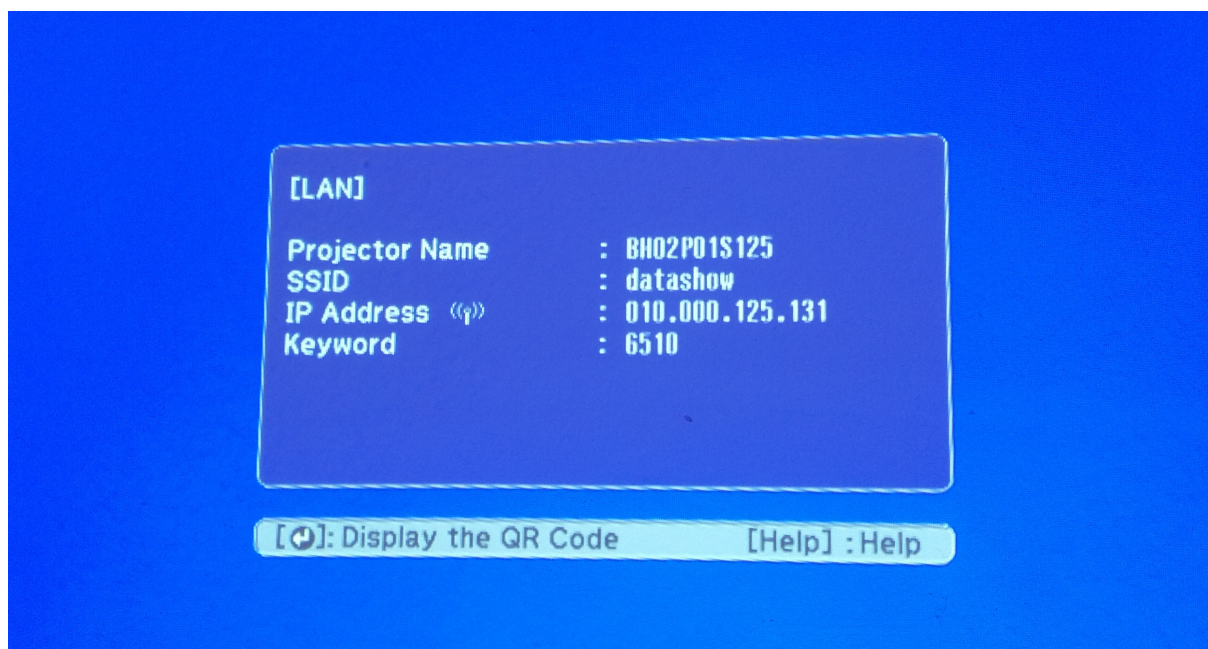
3.1 Abra o programa *EasyMP Network Projection*, o que abrirá a janela abaixo.




3.2 Clique na opção de “Ligação avançada” e depois OK. O Software buscará os *Datashows* presentes na rede e então abrirá então uma tela como a seguinte.

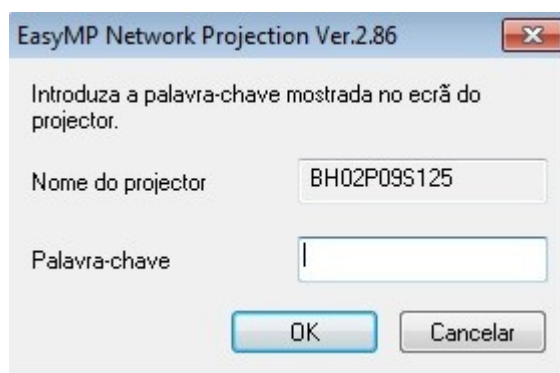


3.3 Compare o campo *Nome do projector*, como a imagem acima, com o mesmo nome que aparece na tela projetada, como a imagem abaixo, no campo *Projector Name* e selecione o mesmo número, no caso, **BH02P01S125**, e que clique em **Ligar**.



	TUTORIAL – Utilização do Wireless no Datashow	DATA:
	DESCRIÇÃO: Orientar a utilização do Wireless com os novos projetores e Software da EPSON	23/02/2016
NTIC	PALAVRAS CHAVE: Datashow, Epson	
	CRIADORES: Equipe NTIC	

3.4 Agora abrirá essa tela:



3.5 Insira no campo *Palavra-chave* a senha que foi gerada e se encontra do campo *Keyword* do *Datashow*. Clique em **OK**. E o projetor está pronto e a imagem do seu computador é projetada via Wireless.